



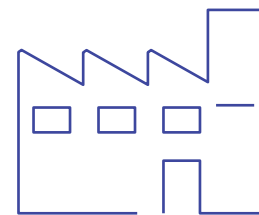
LE FINANCEMENT DES ENTREPRISES PAR LES ASSUREURS

Un soutien croissant
à toutes les entreprises françaises

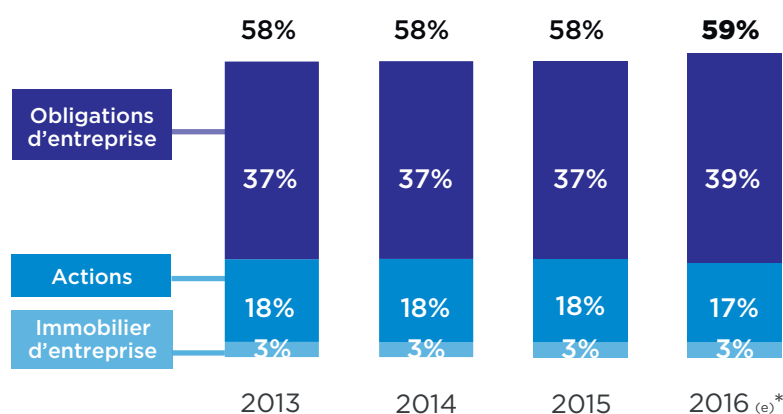
TOUJOURS PLUS DE FINANCEMENTS À DESTINATION DES ENTREPRISES

Les financements des entreprises par les assureurs se montaient à 1 384 milliards d'euros fin 2016.

Ces investissements prennent la forme d'obligations (907 milliards), d'actions (401 milliards) et d'immobilier d'entreprise (76 milliards).



Part des actifs d'entreprises dans les placements des assureurs



Ces financements représentent 59% des investissements des assureurs français, et témoignent de leur soutien massif et constant au financement de l'économie.

1 384*
milliards d'euros
investis dans les entreprises

+ 88
milliards d'euros
investis dans les entreprises en 1 an

PLUS DE LA MOITIÉ DES INVESTISSEMENTS DES ASSUREURS DANS LES ENTREPRISES SONT RÉALISÉS EN FRANCE

56% des investissements des assureurs dans les entreprises sont français. Le reste est investi essentiellement dans la zone euro. Ce sont, au total, 776 milliards d'euros que les assureurs consacrent à soutenir l'économie productive française.

56%
des investissements des assureurs dans les entreprises sont réalisés en France

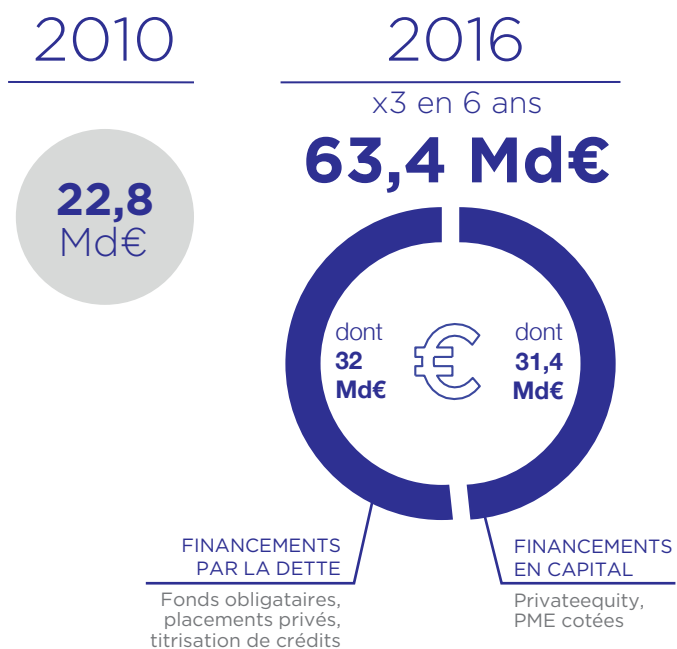
776 Md€

* Après mise en transparence des OPC

PLUS DE 63 MILLIARDS D'EUROS INVESTIS DANS LES PME ET LES ETI

Fin 2016, les assureurs consacraient plus de 63 milliards d'euros au financement direct des PME et ETI, un engagement qui a triplé en 6 ans.

Ce soutien s'adresse en quasi-totalité à des PME et ETI françaises.



Les assureurs proposent aux entreprises des modes de financement innovants.

NOVA **NOVI** **NOVO**

Le soutien des assureurs aux PME et ETI repose sur 2 piliers : les financements en capital (31,4 milliards), les financements par la dette (32 milliards).

En lien avec le ministère de l'Economie et des Finances, la Caisse des dépôts et BPIFrance, les assureurs ont diversifié depuis 2012 leurs modes de financement des PME et ETI : en capital (fonds NOVA et fonds NOVI), par la dette (fonds NOVO et fonds NOVI), par la détention de titres de BPI France.

- 2017** Prorogation des fonds NOVA de 3 ans
- 2016** Seconde levée des fonds NOVO
- 2015** Lancement des fonds NOVI
- 2014** Lancement de l'Euro-croissance
Lancement de Vie génération
Montée en puissance des fonds NOVO
Charte Euro PP
- 2013** Lancement des fonds NOVO
Création des fonds de prêts à l'économie
Montée en puissance des fonds NOVA
- 2012** Lancement des placements privés
Lancement des fonds NOVA

Les PME et ETI bénéficient pleinement de ces nouveaux modes de financement. En 2016, le succès des fonds NOVO, les plus grands fonds d'investissements dédiés au financement des PME/ETI, a conduit à réaliser une seconde levée de capital d'un montant de 400 M€. Les fonds NOVO sont aujourd'hui dotés de 1,42 Md€.

UN RÔLE DE FINANCEUR DES ENTREPRISES QUI VA SE RENFORCER DANS L'AVENIR

Le financement des entreprises passera de façon croissante par les marchés financiers et les investisseurs institutionnels que sont les assureurs.

Avec 10 000 milliards d'euros d'actifs en gestion, les assureurs sont parmi les premiers investisseurs institutionnels en Europe. L'industrie a la volonté et la capacité de financer les priorités économiques de l'Europe comme les transports, l'énergie ou le changement climatique. Mais pour que cette mission puisse être menée à bien, il faut cesser de privilégier le court-termisme et encourager l'investissement de long terme. C'est pourquoi les assureurs sont particulièrement attentifs au calibrage prudentiel des investissements à long terme qui doit favoriser la croissance économique.



www.ffa-assurance.fr

 @FFA_assurance